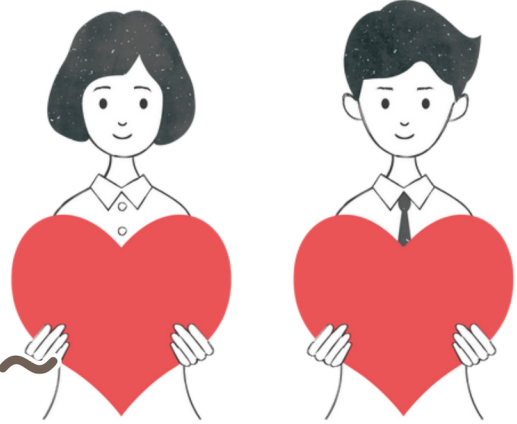


2024年度 自閉スペクトラム症にかかわる方のためのオンライン連続セミナー全3回

その人らしさを 活かす支援

～「はたらく」ことに向けて～



ASDの人が「はたらく」ということは、簡単なことではありません。

学校を卒業し、親から心理的に自立して社会生活に移行する際、仕事の適性を重視する傾向がありますが、就労を続けるためには日常生活能力や対人関係なども重要であり、仕事そのものには直接関係しなくても、就労生活に大きな影響を及ぼすといわれています。

ASDの人が自己を理解し、自分らしく生き、自ら働くために、それぞれのライフステージでどんな支援が必要なのでしょうか？家族、支援者を含む全ての関わる人に聴いていただきたいセミナーです。

第1回

7.13^土

ASDの人たちの 学習スタイル

支援はまず理解から始まる



諏訪 利明氏

川崎医療福祉大学医療
福祉学科 准教授
TEACCH®公認上級コ
ンサルタント

第2回

9.29^日

ASDのご本人たちへの 「説明という支援」

成功体験提供→キーワード提
供→特性説明(→診断告知)
の流れを常に意識する



吉田 友子氏

千代田クリニック院長
iPEC所長

第3回

11.10^日

その人らしい 就労を目指して

地域性をいかした就労支
援の実践



高松 光照氏

NPO法人江朋会理事長
就労移行支援事業所ジ
ョブリード サービス管
理責任者



時間

13:00～15:30

対象

ASDに関わる全ての方

会場

Zoomによる配信
*期間限定見逃し配信あり

定員

100名(先着順)

受講料 ※価格は3回分一括のみ・税込です

一般

¥12,000

賛助会員(個人・団体)

¥8,000

正会員

無料 **要申込**

お申込みは
Webから！



NPO法人滋賀自閉症研究会たんぽぽ 事務局 学習部

〒525-0031 滋賀県草津市若竹町2-8

facebook.com/npotanpopo ✉ tpshigaclass@gmail.com

https://npotanpopoclass.jimdofree.com/